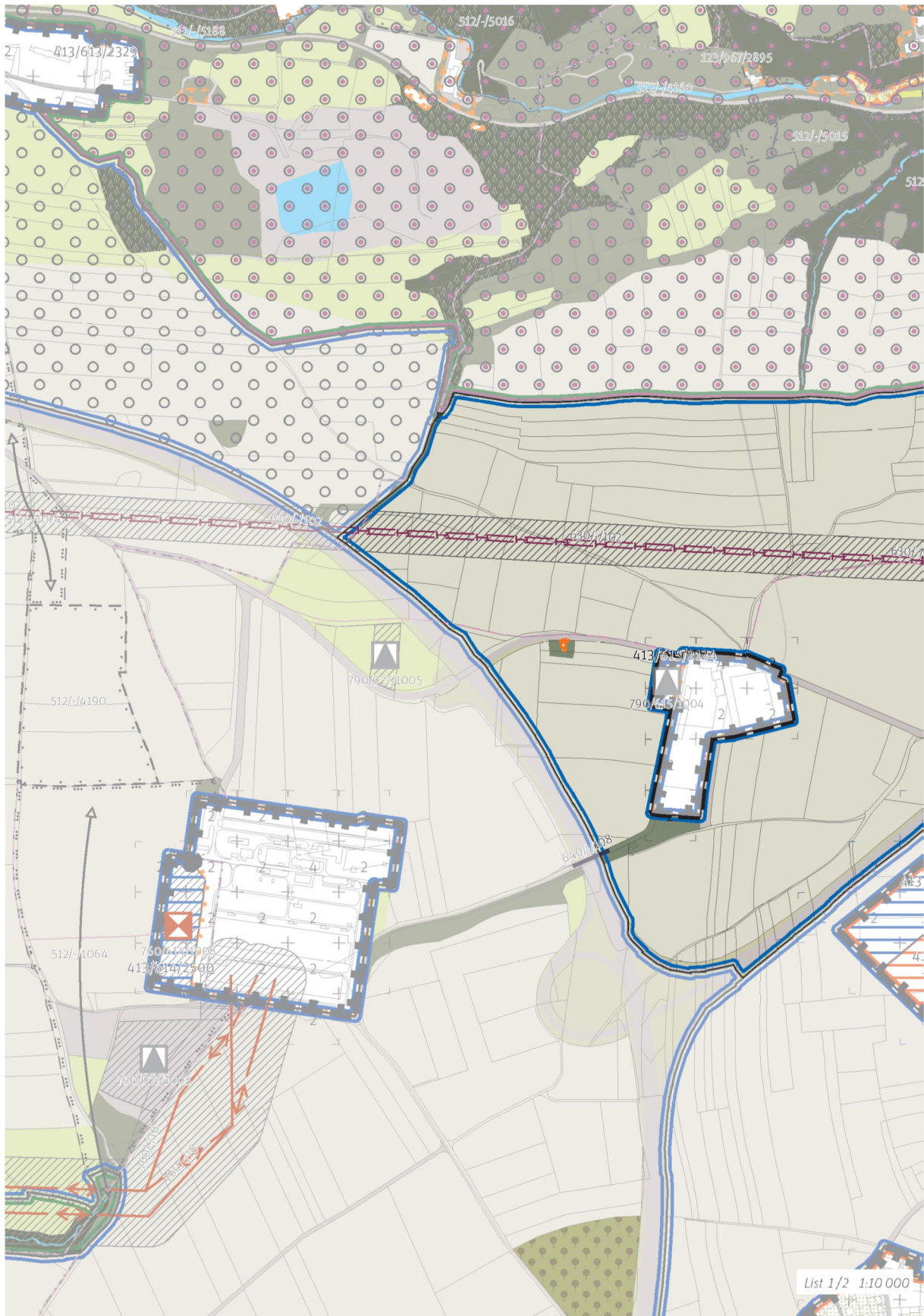
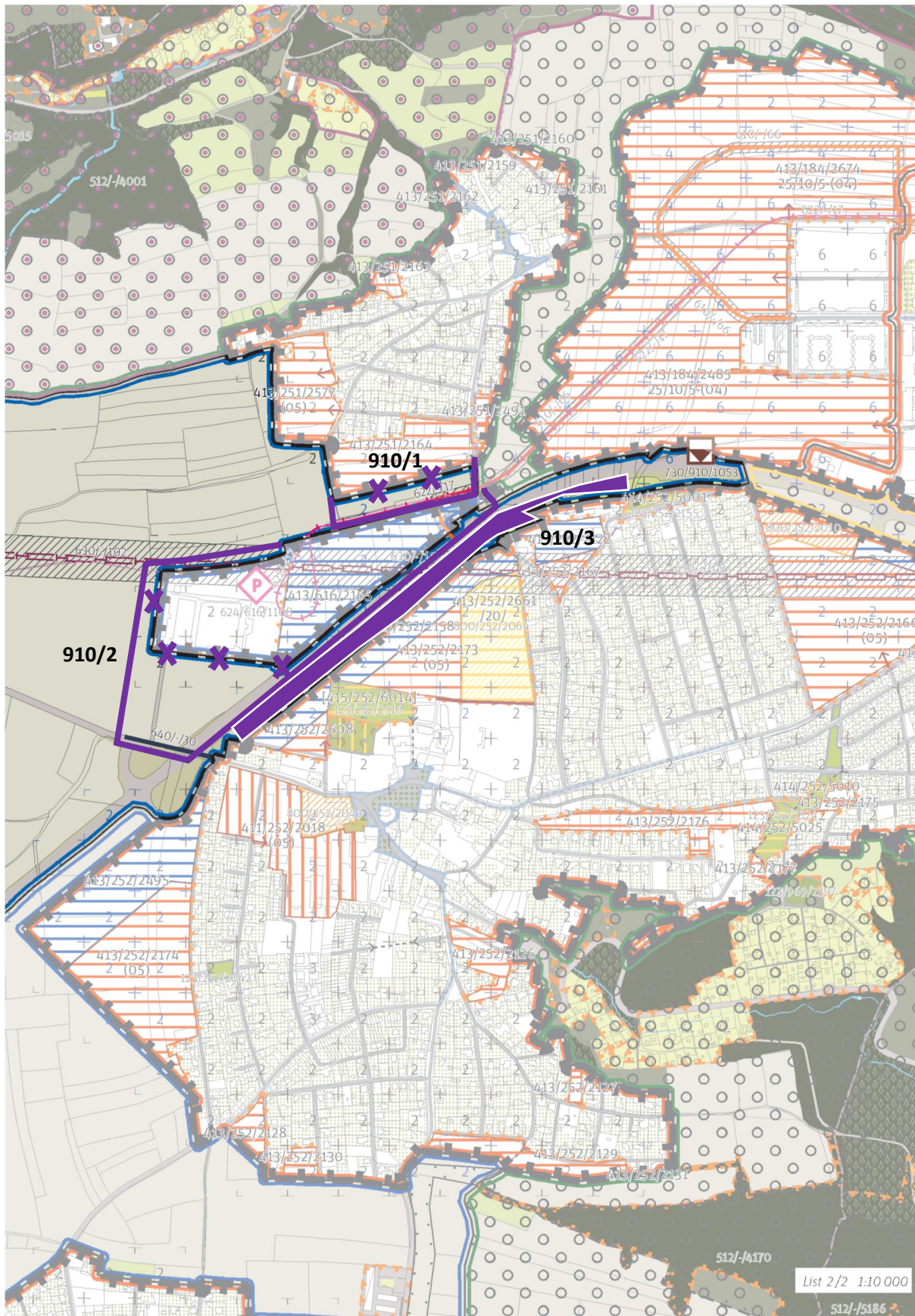


**Přehledový list připomínek v lokalitě 910 / Holyně - Slivenec**

	KATEGORIE PŘIPOMÍNKY	SPECIFIKACE
	Změna zařazení lokality	
	Změna regulativů lokality	
✓	Změna grafické části hlavního výkresu	Změna hranice
✓	Ochrana zeleně	Lineární park při ul. K Barrandovu
	Ochrana veřejného vybavení a infrastruktury	
✓	Jiné	Přičlenění území mezi ul. K Austisu, K Barrandovu a Krůtárnou do lokality 616/Krůtárna Slivenec Přičlenění appendixu pole do lokality 251/Holyně
	Probíhající změna/úprava ÚPn	
	Podnět občanů	







**910/1**

**Zrušení appendixu pole, přiřazení k zastavitelnému území lokality č. 251/Holyně s rozvojovou plochu s obytným využitím, 3 RNP. Tato připomínka je zásadní.**

Odůvodnění: Podél tramvajové trati by mělo vzniknout městské prostředí, ne pole, které i vzhledem ke své rozloze je problematicky obdělávatelné.

**910/2**

**Zahrnutí území (trojúhelníku) mezi ulicí K Barrandovu, Krůtárnou a křižovatkou K Austisu do zastavitelného území lokality č. 616/Krůtárna u Slivence. Tato připomínka je zásadní.**

Odůvodnění: Příjezd do parkoviště P+R bude především z křižovatky K Austisu, bude nutné vybudovat nové komunikace. Je logické, že se území mezi touto komunikací, ulicí K Barrandovu a Krůtárnou zastaví. Jižní hranici nutno vést po jižní hraně ulice K Barrandovu.

**910/3**

**Rozdělení appendixu lokality mezi lokality č. 184/Pražská čtvrť a 252/Slivenec podél jižní strany ulice K Barrandovu. Tato připomínka je zásadní.**

Odůvodnění: Konsekventní posun vzhledem k okolním lokalitám. V bezpečnostním pásmu VTL plynovodu navrhujeme parkovou úpravu, lineární park, který by vedl od křižovatky ulic Lamačova x K Barrandovu k navrhovanému podchodu pod křižovatkou K Austisu.